



Licenciatura en Docencia de Lengua Inglesa

Estadísticas
2008-2012

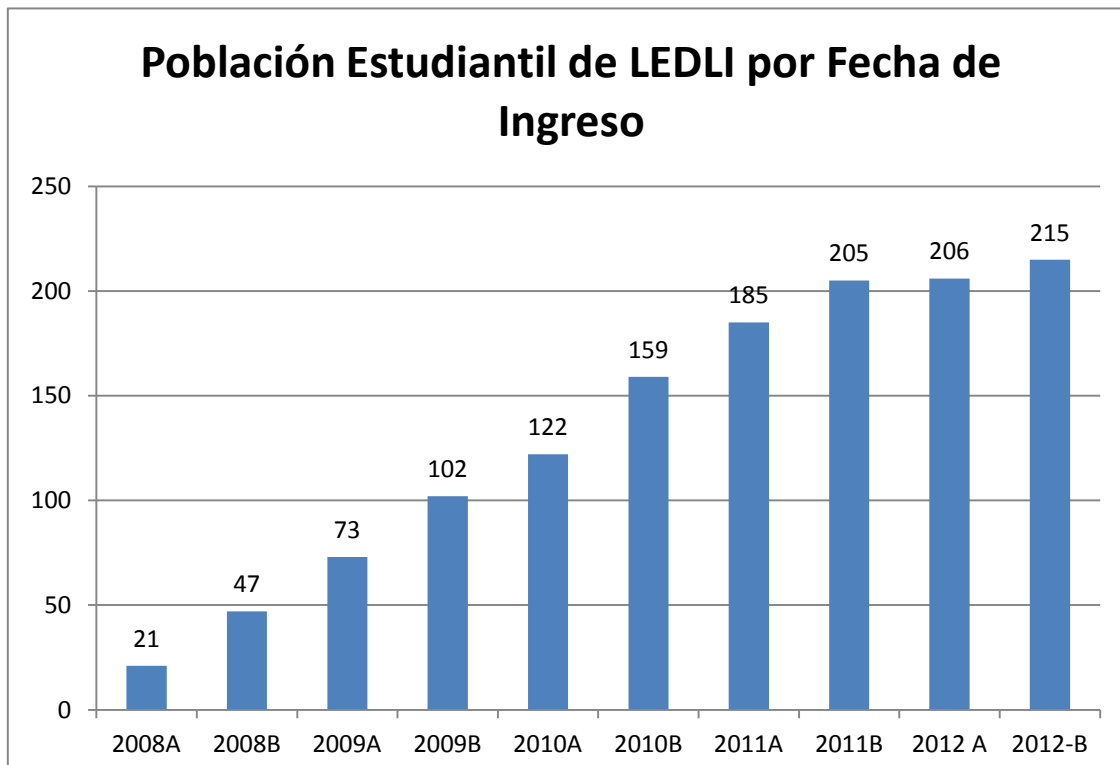


Reporte estadístico

El siguiente es un Reporte Estadístico de la población estudiantil de la Licenciatura en Docencia de Lengua Inglesa (LEDLI) de la Escuela de Lenguas en donde se muestra la población actual de estudiantes a diciembre de 2012

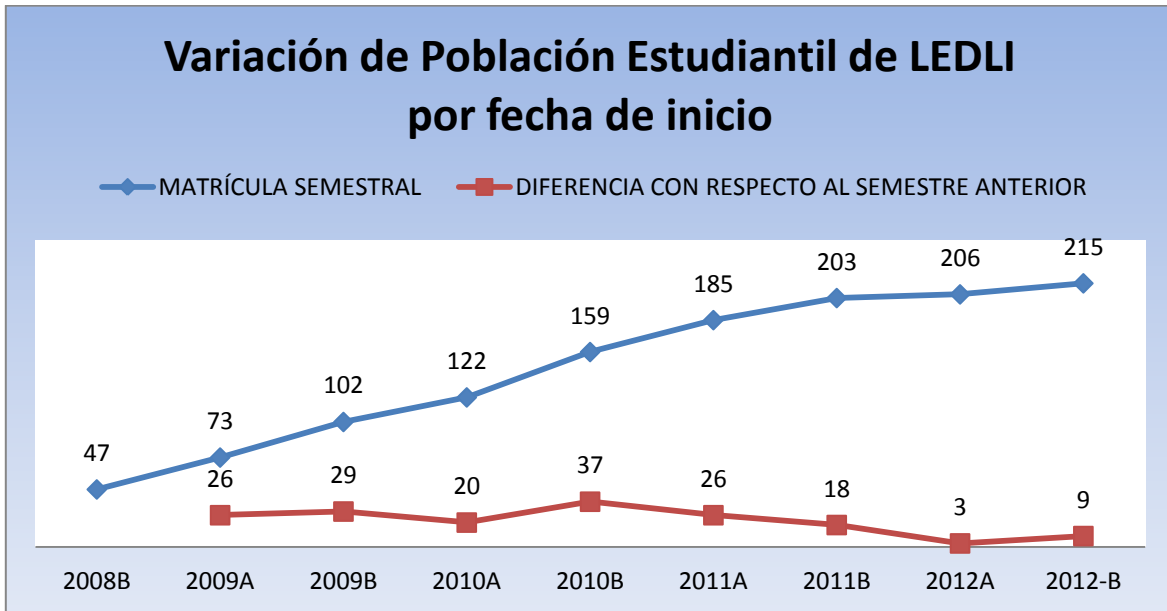
Presentamos en este reporte la matrícula de nuevo ingreso y reingreso, el índice de variación de un semestre a otro, las bajas acumuladas durante los ocho semestres de la licenciatura, las tendencias poblacionales del universo de alumnos, el porcentaje de alumnos por género y por semestre, las edades y su frecuencia así como el promedio de edad al ingresar.

En cuanto a la población estudiantil en esta gráfica podemos apreciar la cantidad de alumnos al inicio de cada semestre. Los últimos semestres ya incluyen una matrícula de ocho grupos por lo que se está tendiendo hacia una estabilización entre los 206 y 215 alumnos.

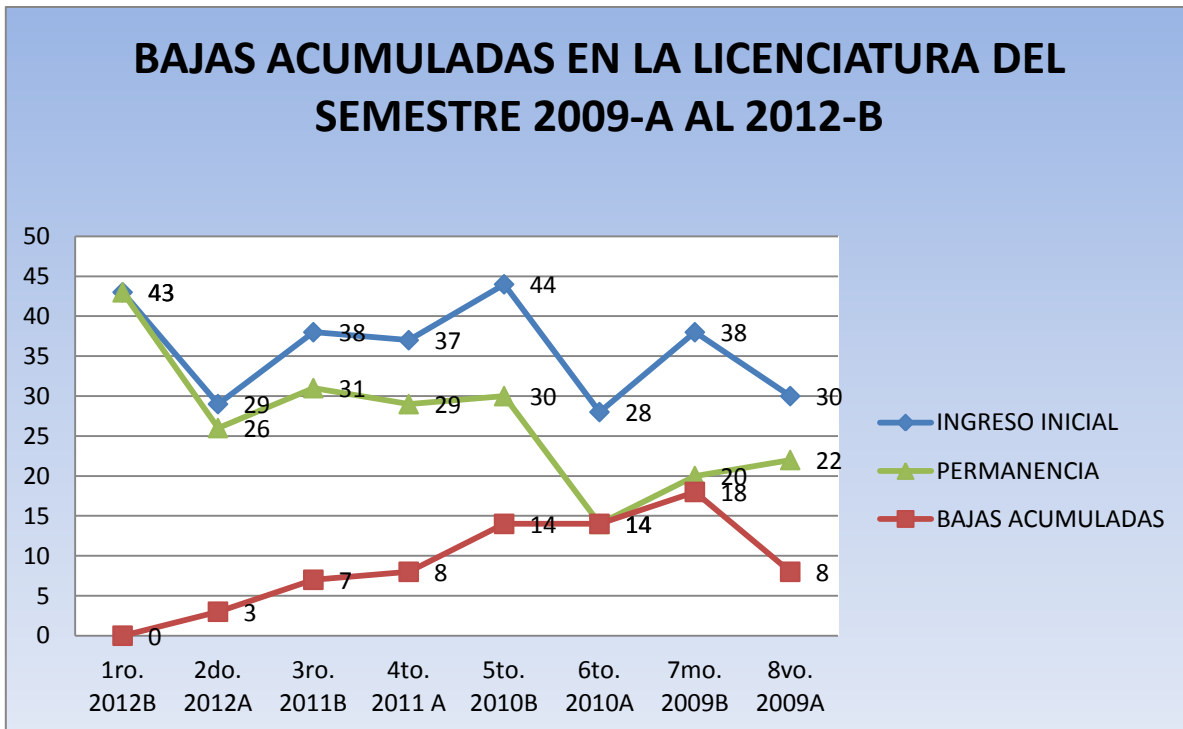




En esta gráfica se aprecia la variación de la matrícula de un semestre a otro. Se indica la matrícula total por semestre y la diferencia respecto al anterior.



El siguiente gráfico ilustra la permanencia y las bajas por cada semestre con respecto al ingreso inicial en primer grado.

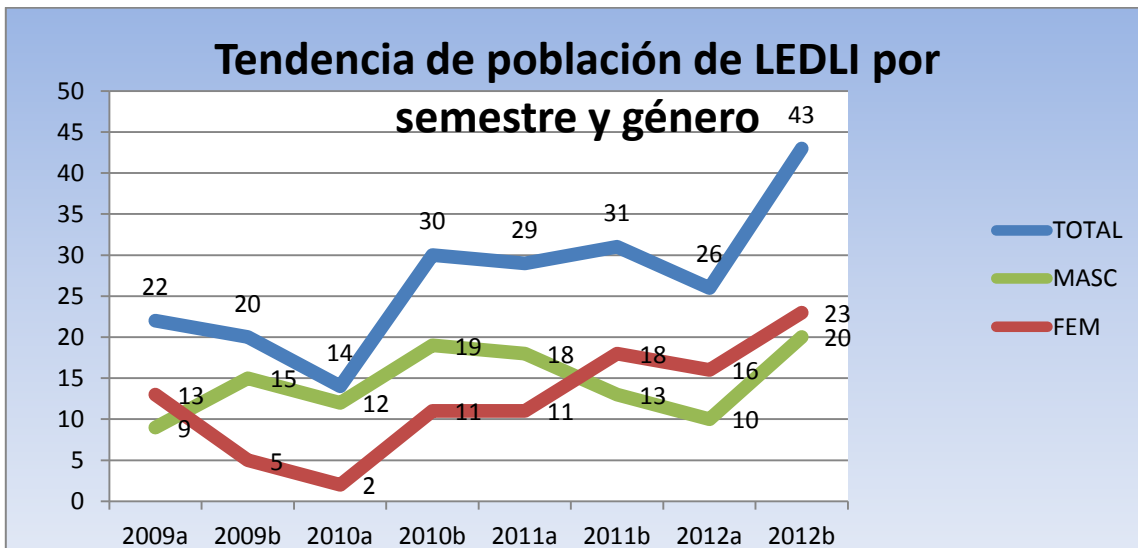




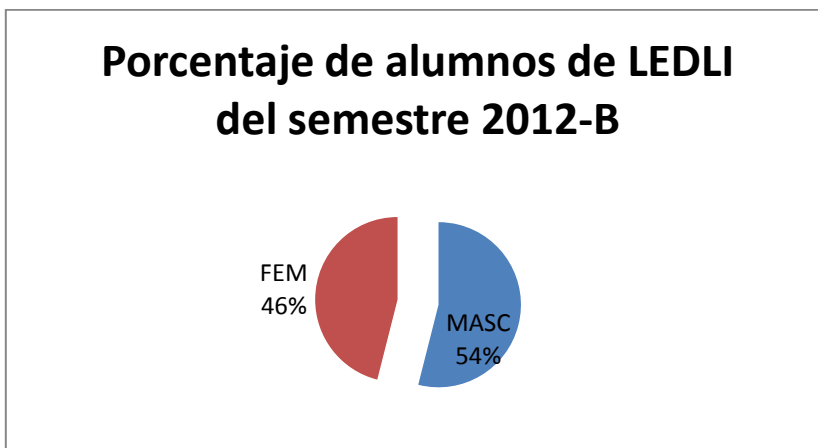
En síntesis tenemos:

2012-B	
NUEVO INGRESO	43
REINGRESO	172
TOTAL	215

En cuanto a la distribución por semestre y por género se tiene el siguiente gráfico que corresponde a la población actual en el semestre 2012-B.

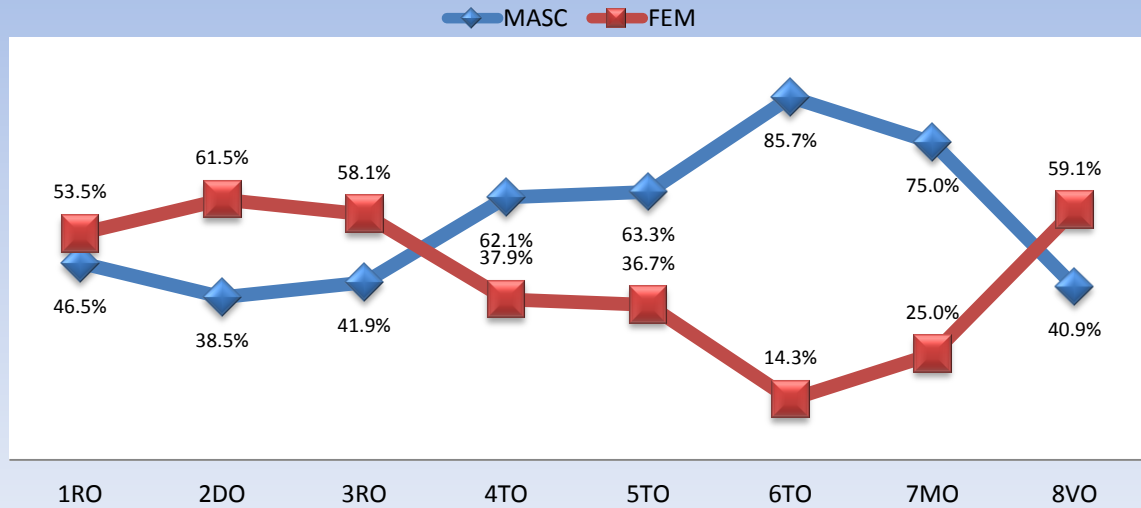


En términos porcentuales la distribución porcentual de la matrícula por sexo queda de la siguiente manera.



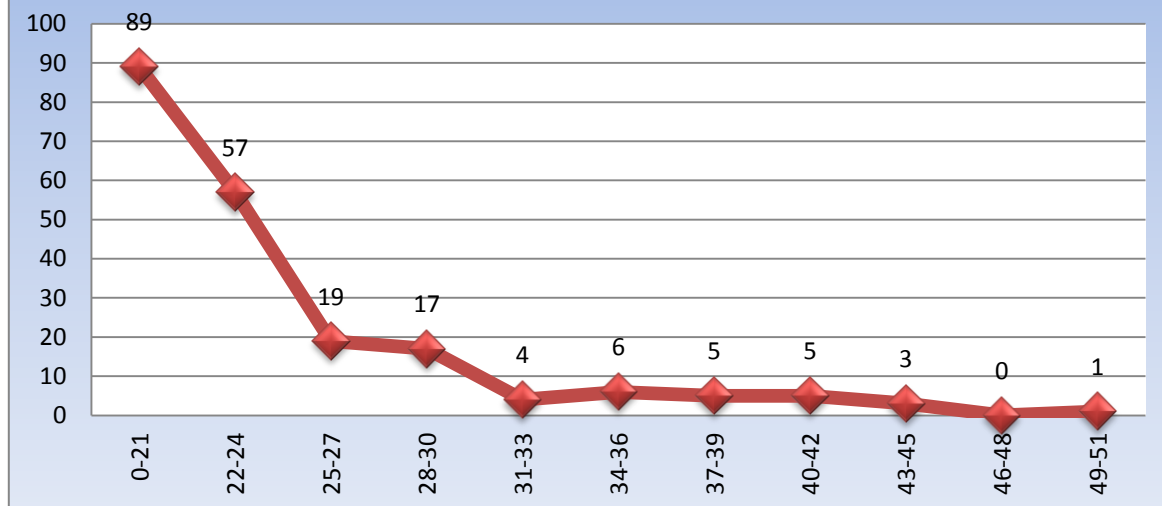


Porcentaje de alumnos en LEDLI por semestre y género (2012-B)



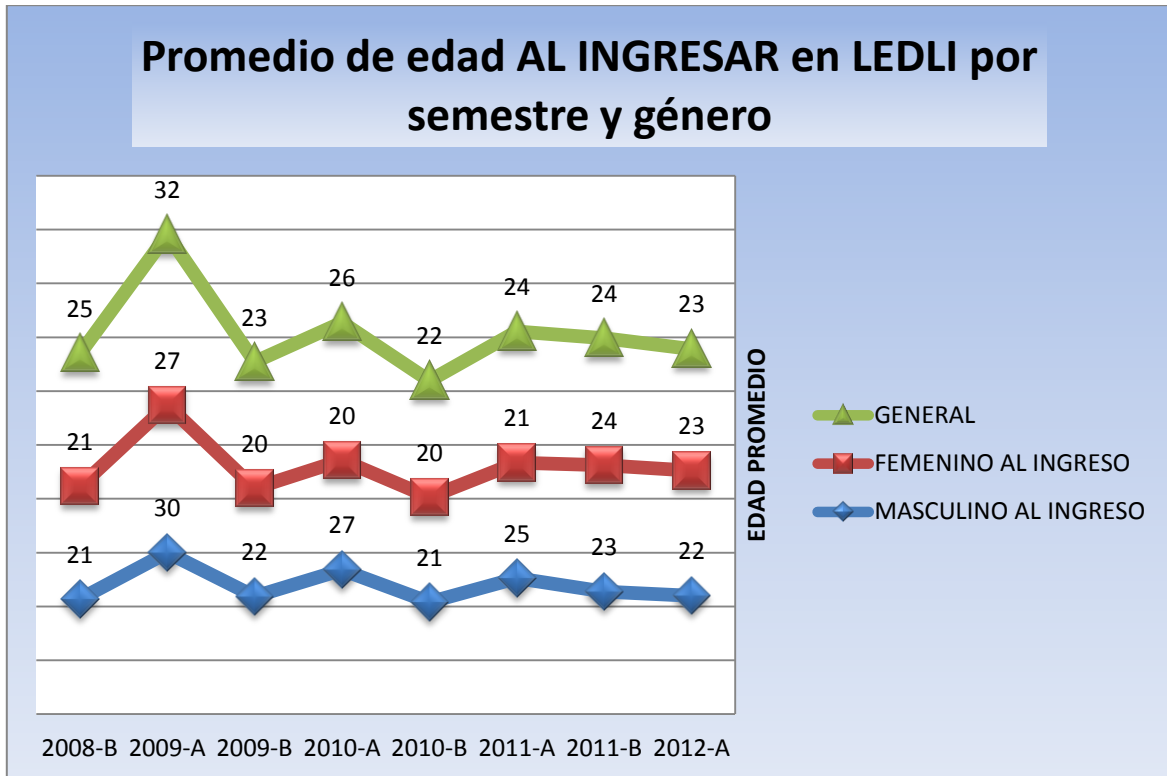
En cuanto a la distribución de los alumnos de LEDLI por edad tenemos la siguiente ilustración, donde podemos apreciar que la mayoría de los alumnos se concentra en las edades entre 20 y 30 años de edad y el resto se ubica en los rangos superiores.

Frecuencia de Edades Actuales en LEDLI por rangos.





Al hacer un estudio de la edad al ingresar vemos el cambio y la tendencia a la baja a medida que la licenciatura se estabiliza, iniciando con un promedio general de 28 años en el 2008-B, a 23 años en 2012-a. También se puede apreciar la edad mayor en el sexo masculino en todos los semestres.



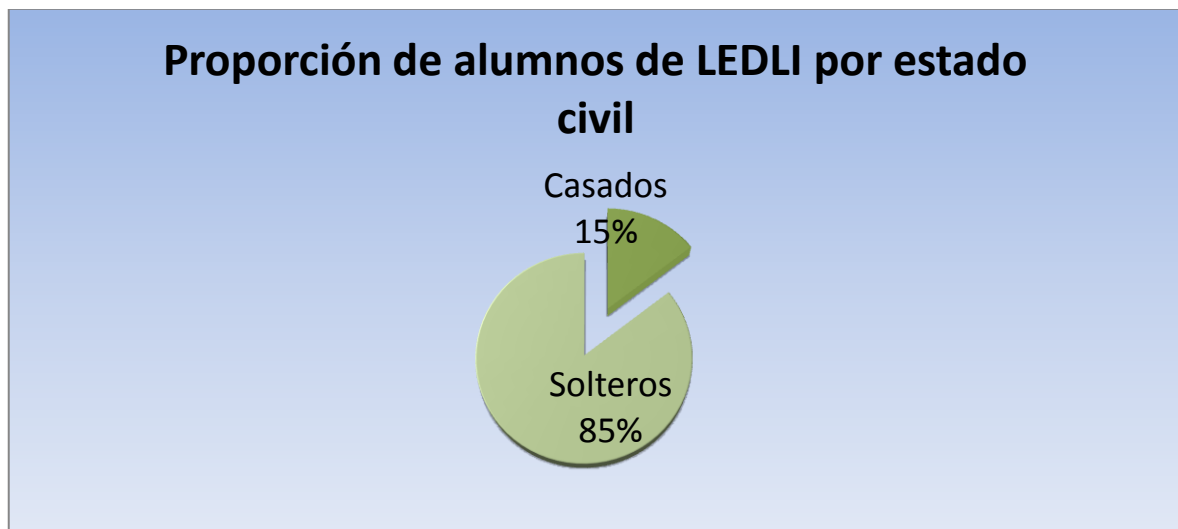


Encuesta.

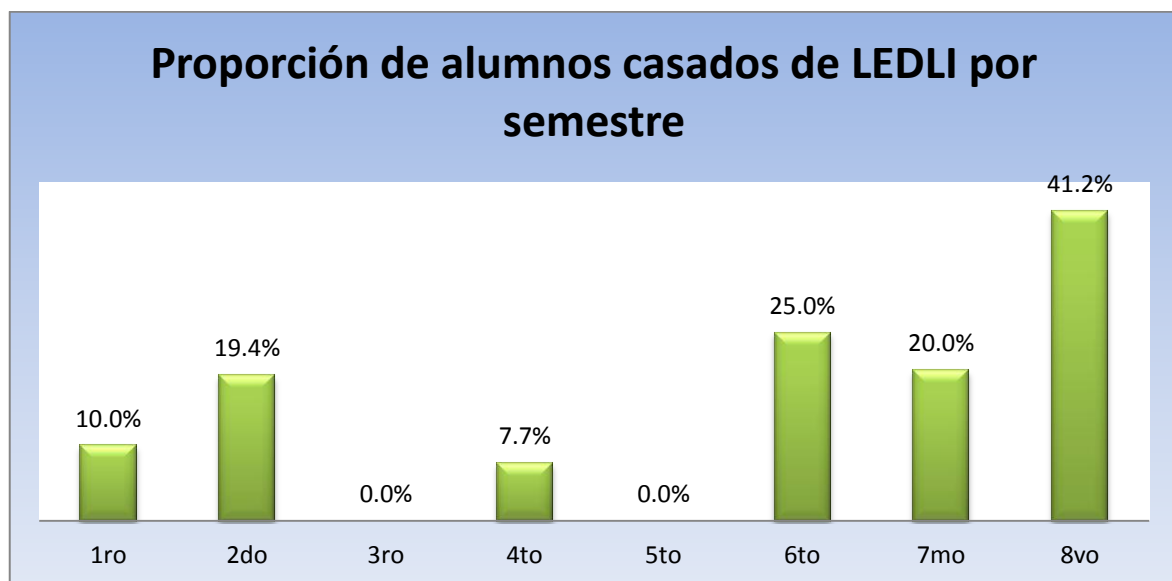
Con el objeto de recopilar información adicional a la que consta en los archivos de la escuela y del sistema central SESCO, se aplicó una encuesta que arroja datos sobre el estado civil, empleo, lugar de procedencia y transporte cotidiano a la escuela, los cuales vienen a complementar la información anterior.

ESTADO CIVIL

En lo referente al estado civil se encontró que el 85% de los alumnos son solteros y el 15% restante son casados, según una muestra del 80% de la matrícula.

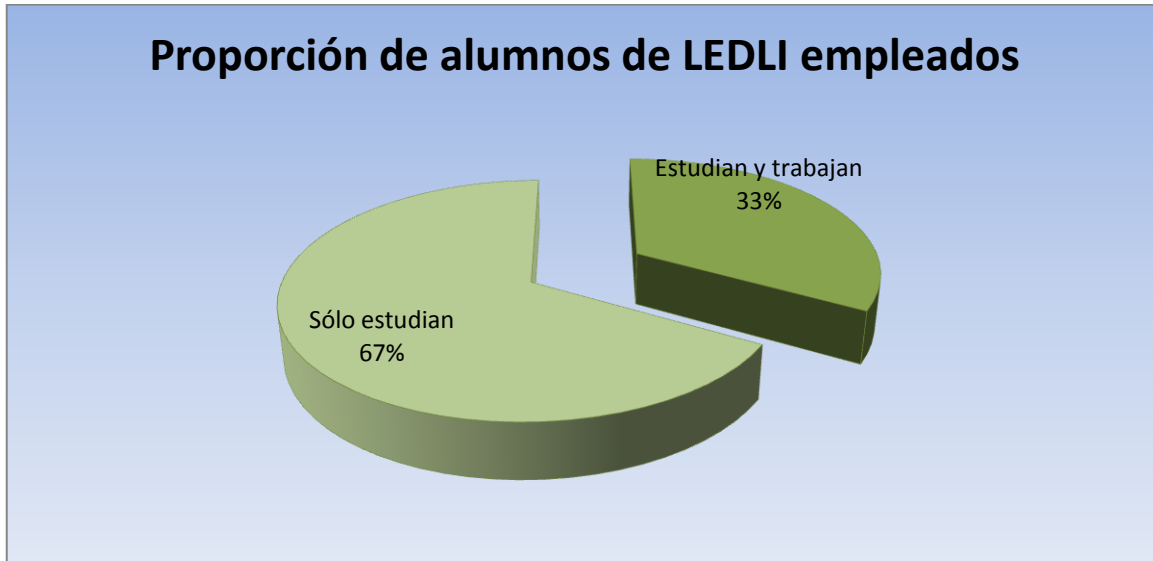


La población casada por semestre se distribuye de la siguiente manera:



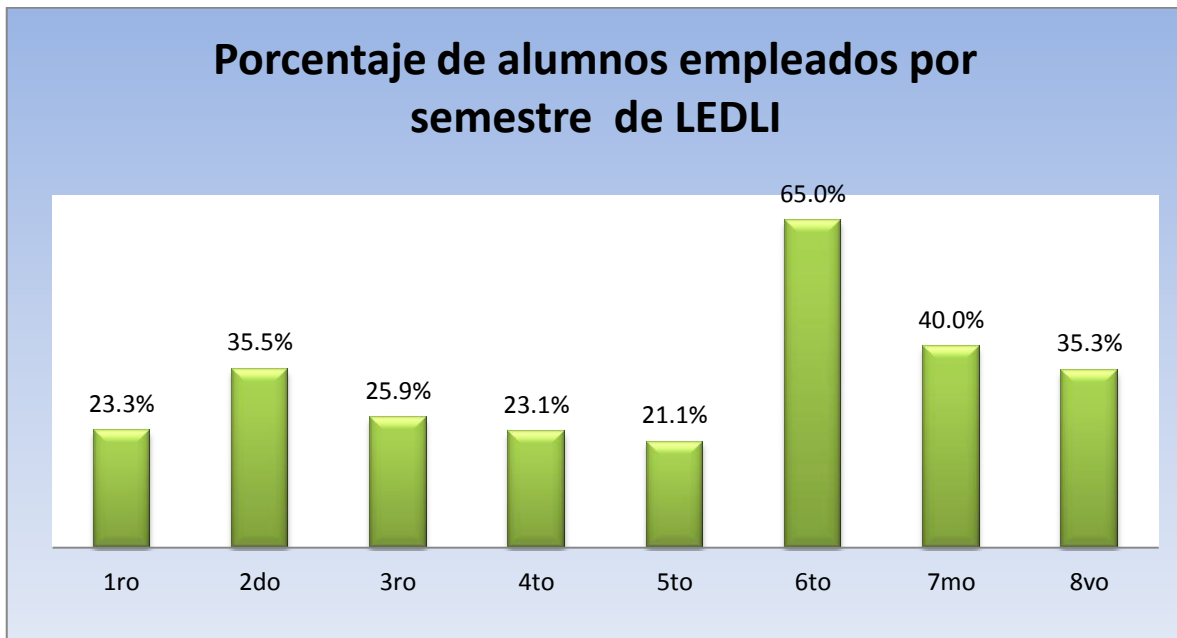


En lo que respecta al porcentaje de alumnos empleados tenemos la siguiente gráfica.



En esta gráfica se puede apreciar y deducir que 1 de cada 3 alumnos de la licenciatura en la docencia de la lengua inglesa ya cuentan con algún empleo.

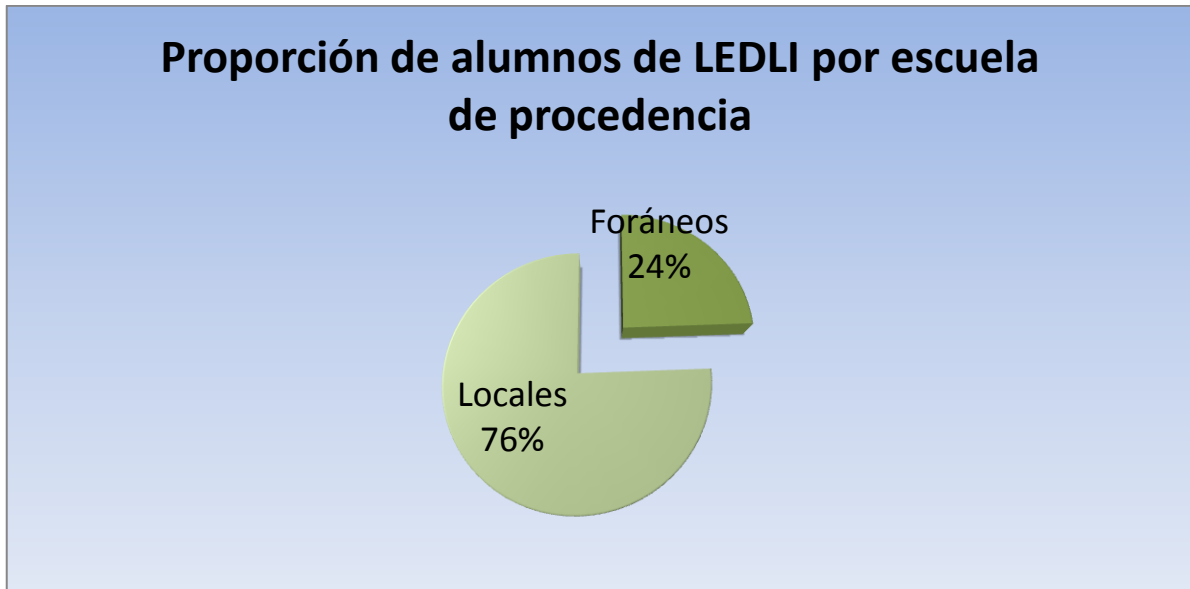
La distribución por semestre de los alumnos que trabajan se da de la siguiente forma:



En esta gráfica podemos apreciar que el sexto semestre es el que arroja más alto porcentaje de alumnos empleados del cual 2 de cada 3 cuentan con algún empleo. En el resto de los semestres 3 de cada 10, en promedio, cuentan con algún empleo.

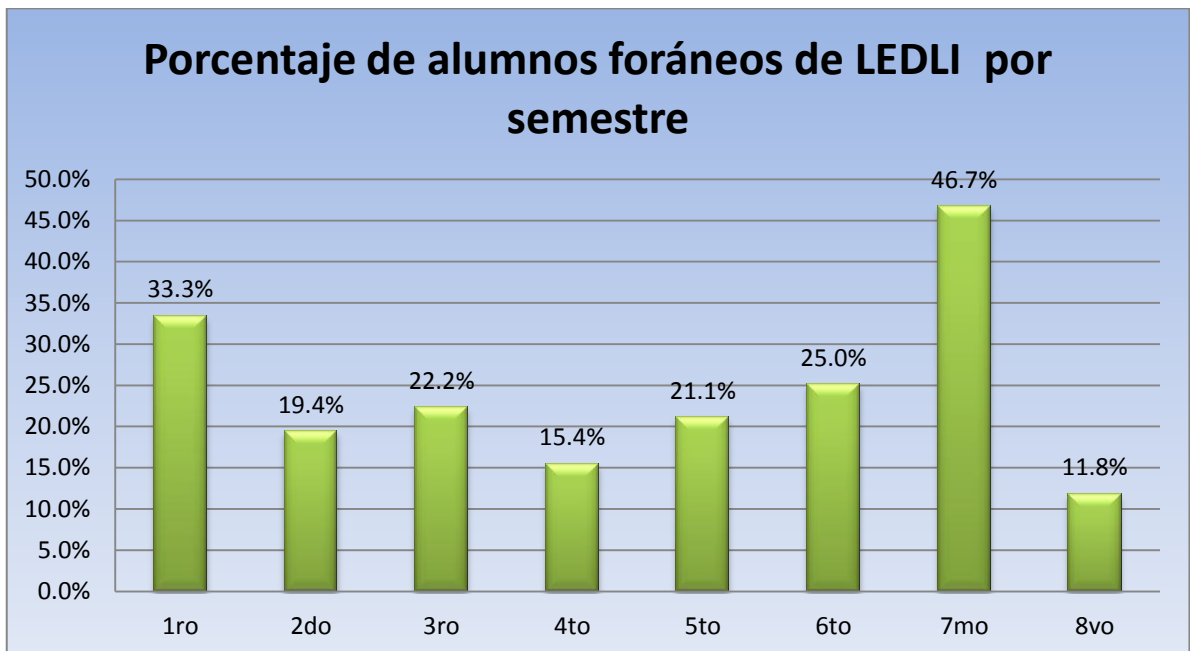


También se encuestó a los alumnos sobre el lugar de procedencia donde cursaron su preparatoria y se obtuvieron los siguientes resultados:



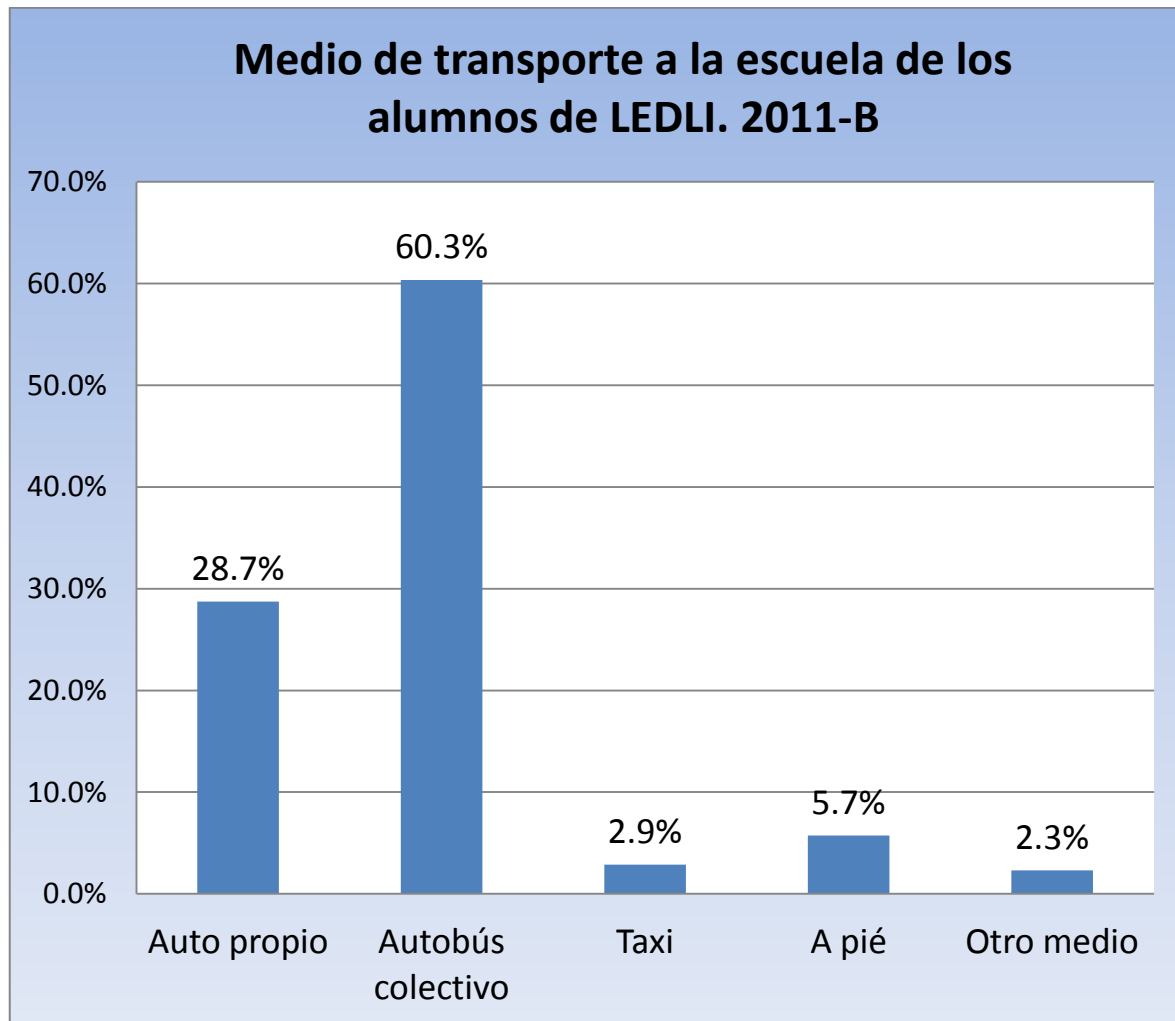
Aquí podemos apreciar que la proporción de alumnos foráneos es de 24%, o dicho de otra manera, la cuarta parte de los alumnos de la licenciatura de la escuela cursó su preparatoria fuera de la ciudad de Durango.

En este rubro podemos ver, como lo muestra la gráfica a continuación, que el dato más significativo es que los alumnos de séptimo semestre, provienen en su mayoría de los municipios al interior del Estado. De la muestra tomada 1 de cada 2 es foráneo.





Por último, la encuesta nos permitió conocer el tipo de transporte a la escuela de los alumnos de LEDLI, lo cual se muestra a continuación.



En esta gráfica podemos apreciar que la mayoría de los alumnos de LEDLI se transporta a la escuela en el autobús, y más de una cuarta parte en auto propio, según sus propias respuestas en la encuesta.

CONCLUSIÓN

La encuesta aplicada a la gran mayoría de los alumnos de LEDLI nos permite describir su perfil general. El alumno promedio de LEDLI en su mayoría es soltero, no trabaja, es local y acude a la escuela en el transporte público colectivo.

La encuesta aplicada contiene otros datos que pueden analizarse de acuerdo a las necesidades de cada departamento. Los datos están disponibles en el departamento de control escolar de la Escuela de Lenguas.



RELACION DE PREPARATORIAS DE PROCEDENCIA DE LOS ALUMNOS DE LA LICENCIATURA EN LA ENSEÑANZA DE LA LENGUA INGLESA DE LA ESCUELA DE LENGUAS.

MUESTRA DE LA ENCUESTA: 150 ALUMNOS (73% DEL TOTAL DE LA MATRÍCULA. Oct, 2011)

LUGAR DE PROCEDENCIA	PAIS	PREPARATORIA	ALUMNOS	
Durango, Dgo.	MEX	CCH UJED	18	
Durango, Dgo.	MEX	CBTIS 89	15	
Durango, Dgo.	MEX	Preparatoria Diurna	13	
Durango, Dgo.	MEX	COBACH Lomas	8	
Durango, Dgo.	MEX	COBACH La Forestal	6	
Durango, Dgo.	MEX	Preparatoria Nocturna	6	
Durango, Dgo.	MEX	Preparatoria Nellie McCaughan	4	
Durango, Dgo.	MEX	Preparatoria Abierta	4	
Durango, Dgo.	MEX	CBTIS 130	3	
Durango, Dgo.	MEX	COBAED 20	3	
Durango, Dgo.	MEX	CONALEP 130	3	
Durango, Dgo.	MEX	CBTA 103	2	
Durango, Dgo.	MEX	CBTA 3	2	
Durango, Dgo.	MEX	CBTIS 110	2	
Durango, Dgo.	MEX	CENEVAL ACUERDO 286	2	
Durango, Dgo.	MEX	PROMEDAC	2	
Durango, Dgo.	MEX	Universidad José Vasconcelos	2	
Durango, Dgo.	MEX	ByCENED	1	
Durango, Dgo.	MEX	CBTF 4	1	
Durango, Dgo.	MEX	CETIS 148	1	
Durango, Dgo.	MEX	COBACH 01	1	
Durango, Dgo.	MEX	COBACH Juana Villalobos	1	
Durango, Dgo.	MEX	Colegio Ateneo	1	
Durango, Dgo.	MEX	Colegio Bilingüe	1	
Durango, Dgo.	MEX	Colegio España	1	
Durango, Dgo.	MEX	Colegio Guadiana La Salle	1	
Durango, Dgo.	MEX	Colegio Jesús María	1	
Durango, Dgo.	MEX	Colegio Militar Nuevo México	1	
Durango, Dgo.	MEX	Colegio Sor Juana	1	
Durango, Dgo.	MEX	ICAC	1	
Durango, Dgo.	MEX	Instituto Durango, AC	1	
Durango, Dgo.	MEX	Insurgentes	1	
Durango, Dgo.	MEX	Preparatoria Técnica y Ecológica	1	
Durango, Dgo.	MEX	Seminario Menor	1	
Durango, Dgo.	MEX	Tec Milenio	1	113
Santa Clara, Dgo	MEX	COBAED 19	3	



Universidad Juárez del Estado de Durango

Escuela de Lenguas



Santiago Papasquiaro, Dgo	MEX	COBAED 10	3	
Vicente Guerrero, Dgo	MEX	COBAED 27	3	
Villa Unión, Poanas, Dgo	MEX	CBTIS 109	2	
Francisco I. Madero, Dgo	MEX	COBAED 03	1	
Guanaceví, Dgo	MEX	Cecyted 05	1	
Nuevo Ideal, Dgo	MEX	COBACH 12	1	
Peñón Blanco, Dgo	MEX	COBAED 6	1	
Rodeo, Dgo	MEX	CBTA 172	1	
San Juan del Río, Dgo	MEX	CBTA 63	1	
Santiago Papasquiaro, Dgo	MEX	CBTF 9	1	
Suchil, Dgo	MEX	COBACH 27	1	
Vicente Guerrero, Dgo	MEX	CBTIS 96	1	
Villa Hidalgo, Dgo	MEX	IMSAD 06	1	
Canatlán, Dgo	MEX	CBTA 28	1	22
Tijuana, BC	MEX	CBTF 4	1	
Ocosingo, Chiapas	MEX	CBTA 91	1	
Tlalnepantla de Baz, Estado de Mexico	MEX	CONALEP Gustavo Baz	1	
Torreón, Coahuila	MEX	IDEA VAC	1	
Chalchihuites, Zacatecas	MEX	COBACH	1	
Ciudad de Mexico, Distrito Federal	MEX	Universidad del Valle de México	1	6
Gainesville, Georgia, Estados Unidos	EU	East Hall High School	1	
King County, Washington, Estados Unidos	EU	Roosevelt High School	1	
Phoenix Arizona, Estados Unidos	EU	UNAMED High School	1	
Thomasville, North Carolina, Estados Unidos	EU	Ledford High School	1	
West Liberty, Iowa, Estados Unidos	EU	West Liberty HS	1	
Avandale, Arizona, Estados Unidos	EU	Agua Fria High School	1	
Browns, Texas, Estados Unidos	EU	PHH	1	
Chicago, Illinois, Estados Unidos	EU	West Verdes High School	1	
Dodge City, Estados Unidos	EU	Dodge City High School	1	9
RESUMEN				150
LOCAL				
Ciudad de Durango	113	113	75.3%	
FORANEO				
Estado de Durango. Fuera de la ciudad	22			
Mexico. Fuera del Estado de Durango	6			
Extranjero.	9	37	24.7%	
TOTAL	150			